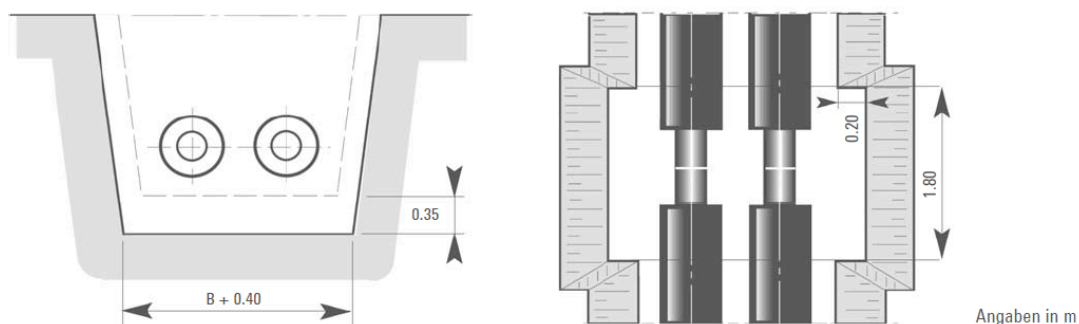


## Ausbildung der Gräben im Bereich der Kopfächer (Verbindungspunkte)

### Grabenprofil mit Kopfloch

Damit die Stahlrohre einwandfrei zusammengeschweisst und die Muffen-Verbindungen sauber ausgeführt werden können, sind bei grösseren Dimensionen bei jeder Schweissnaht, mindestens aber bei Bogen und T-Abzweigen, Kopfächer zu erstellen. Die Breite des Normalgrabenprofils kann dadurch reduziert werden.



## Grabenausbildung im Bereich von Abwinklungen

### Grabenverbreiterung im Bereich der Dehnungspolster

Der Graben muss im Bereich der Dehnungspolster beidseitig um mindestens 0.1 m verbreitert und vertieft werden.

